



ETICKÝ KODEX

EXTRAL
ALUMINIUM

Obsah

1. Úvod.....	3
2. Naše hodnoty.....	4
3. Zaměstnanci.....	5
3.1. Jednání mají za účel tvořit dobrou pracovní atmosféru.....	6
3.2. Jednání, která podporují rozvoj a profesní zdokonalování.....	6
3.3. Cílem jednání je péče o bezpečné pracovní místo a ochranu zdraví.....	7
3.4. Činnosti, jejichž cíl spočívá v péči o zaměstnance.....	7
3.5. Zapamatujte si - pokud.....	8
3.6. Závazky nadřízených.....	9
4. Obchodní vztahy.....	10
5. Životní prostředí	11
6. Společenství	12
7. Existence Kodexu.....	13



Úvod

Udržitelný rozvoj je základem, na kterém stavíme náš byznys.

Tento Etický kodex je determinantem pro naše činnosti a rozhodnutí a jeho účelem je podporování zodpovědného rozvoje EXTRAL poukázáním na modely a etická pravidla vedené činnosti.

Jsme si vědomi, že je obtížné poukázat na detailní pravidla, která by mohla mít uplatnění v každé situaci, proto je Etický kodex zaváděn v takovém rozsahu, aby hodnoty v něm uvedené měly co nejširší uplatnění.

V EXTRAL máme důvěru ve všechny zaměstnance, proto věříme, že jsou plně angažovaní v dodržování hodnot a pravidel, které tvoří základ našeho příspěvku ve prospěch společenství a našeho společného úspěchu.

Podnikání EXTRAL působí s cílem odpovědně jednat vůči: zákazníkům, obchodním partnerům, zaměstnancům a spolupracovníkům, investorům, příslušným orgánům, společenství a životnímu prostředí.



EXTRAL
ALUMINIUM

Nase Hodnoty

Etický kodex byl zpracován na základě hodnot Extral, jimiž jsou:



Spolupráce

tím rozumíme průhlednou strukturu firmy, která zaručuje rychlé a kvalitní rozhodování, přátelskou a rodinnou atmosféru, budování pozitivních vztahů jednak venku, jednak uvnitř firmy, při zohlednění zaměstnanců a jejich rodin.

Inovace



kterou rozumíme zavádění inovativních řešení spojených s výrobou, technologií a kvalitou a ochranou zdravotního prostředí.



Úcta

rozumíme tím individuální přístup pro zákazníka, vážení si druhého člověka a péče o životní prostředí.



EXTRAL
ALUMINIUM

Zaměstnanci

Dobrá pracovní atmosféra, postavená na spoluúčasti, umožňuje plnější využívání schopností a osobní rozvoj každého zaměstnance



EXTRAL míří k zajištění všem zaměstnancům přátelských pracovních podmínek srozumitelným a přehledným rozhodovacím procesem, přípravou a komunikací srozumitelné a účinné úpravy a propagací ustanovení Kodexu vedením organizačních složek.

EXTRAL
ALUMINIUM

Zaměstnanci

Jednání mají za účel tvořit dobrou pracovní atmosféru, která je založena na:

- tvorbě pozitivního pracovního prostředí, které zaměstnancům umožní využití a rozvoj svých schopností,
- neakceptaci jakýchkoliv forem obtěžování, diskriminace a mobbingu nebo jiných chování, která jsou považována za ponižující,
- umožnění zaměstnancům zastupování,
- precizním stanovení rozsahu povinností a poctivém ohodnocení práce,
- dialogu se zaměstnanci,
- uplatnění nástrojů, které umožňují hlášení porušení pravidel.



Jednání, která podporují rozvoj a profesní zdokonalování, jsou založena na:

- podpoře pracovního rozvoje,
- zajištění účasti na školeních a kurzech,
- umožnění interního povýšení,
- sdílení vědomostí.



Zaměstnanci

Cílem jednání je péče o bezpečné pracovní místo a ochranu zdraví, která je založena na:

- zajištění bezpečného pracovního prostředí
- dodržování řádných právních předpisů v rozsahu bezpečnosti a hygieny práce,
- průběžných školeních z první pomoci,
- řádném zdravotnickém vybavení,
- uplatňování řešení, jejichž cílem je trvalé vylepšování pracovní bezpečnosti,
- zajištění možnosti přistoupit do soukromé zdravotní péče.



Činnosti, jejichž cíl spočívá v péči o zaměstnance, jsou založeny na:

- úctě k poměru volného času k pracovní době,
- ochraně osobních údajů,
- zajištění širokého balíčku benefitů, které cílí na zaměstnance a jejich rodiny,
- citlivosti v případě individuálních mimořádných událostí.



EXTRAL
ALUMINIUM

Zaměstnanci

Zapamatujte si - pokud:

- Máte pochybnosti, zda určité jednání je legální, morální, anebo etické,
- Zda je jednání v souladu s pravidly a zásadami Extral,
- Zda je jednání v souladu s právními předpisy,
- Všímate si porušení Etického kodexu.



**Kontaktujte manažera ve
věcech Compliance i ESG**



Zaměstnanci

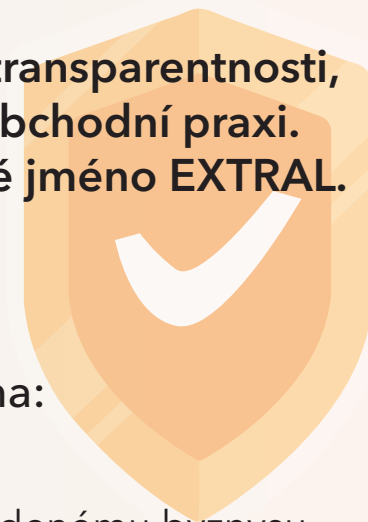
Závazky nadřízených:

- Bavte se s týmem o Etickém kodexu,
- Nikdy neovlivňujte zaměstnance za účelem dosažení byznysového cíle, což by mohlo vést k jednání, které není v souladu s Etickým kodexem,
- Rozhodujte eticky a dávejte tím příklad zaměstnancům.



Obchodní vztahy

V EXTRAL realizujeme politiku otevřenosti a transparentnosti, která je klíčem k věrohodnosti a důvěře v obchodní praxi. Všichni zaměstnanci by se měli starat o dobré jméno EXTRAL.



Naše jednání, jehož cílem je mířit ke kvalitnímu obchodnímu vztahu, jsou založena na:

- Zajištění řádné ochrany obchodního tajemství a našich obchodních partnerů,
- ochrana vlastnictví, majetku, aktiv, patentů a know-how, včetně neakceptování použití padělaných děl nebo materiálů
- Ochrana vlastnictví, majetku, aktiv, patentů a know-how,
- Péči o hmotná a nehmotná aktiva firmy,
- Dodržování postupů týkajících se vztahů s obchodními partnery, včetně provedení věrohodné klasifikace dodavatelů a podpory v jejich rozvoji,
- dodržování spravedlivé hospodářské soutěže a antimonopolních předpisů,
- Dodržení řádné péče při uzavírání smluv a jejich provádění,
- Budování vztahů jednak s globálními, jednak místními partnery,
- Založení obchodních vztahů na průhledných a partnerských pravidlech, která umožňují rychlé vysvětlení pochybností a konfliktů,
- Zavedení a dodržování pravidel o střetu zájmů,
- Netolerování jakýchkoli projevů korupce,
- Srozumitelných a transparentních pravidlech jednání v rozsahu přijímání a předávání dáreků,
- Profesionálním přístupem k vedenému byznysu, který se zejména vyznačuje užíváním řádných pojmů o odpovědnosti za produkt,
- zaváděním procesů kontroly vývozu a dodržování ekonomických sankcí,
- Dodržování předpisů a požadavků na bezpečnost výrobků.



EXTRAL
ALUMINIUM

Životní prostředí

EXTRAL se výrazně angažuje v ochraně životního prostředí a klimatu, výsledkem tohoto jsou tyto činnosti:

- Schválení strategie a zahájení jednání v rozsahu ochrany životního prostředí, jejichž cílem je redukce uhlíkové stopy,
- Zavádění inovativních řešení, která jsou založena na nejnovějších dostupných technologiích, které vedou k omezení spotřeby surovin a médií,
- Péče o životní prostředí na pracovišti,
- Zvyšování ekologického povědomí o firmě a jejím vnějším okolí,
- Stálé zdokonalování životního cyklu výrobku,
- Užívání druhotné suroviny, která pochází z recyklace (post i preconsumer),
- Zavedení a stálé zdokonalování systémů řízení ochrany životního prostředí ISO 14001 a systému hospodaření s energií ISO 50001.



EXTRAL
ALUMINIUM

Společenství

EXTRAL realizuje řadu jednání, která souvisejí s činností pro společenství, včetně místní komunity.

Pravidla, jimiž se řídíme v této oblasti, jsou:

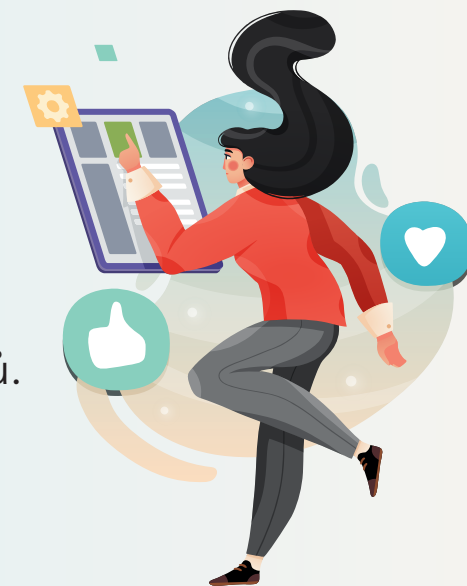
- Bez tolerance vůči nucené práci, otroctví nebo obchodu s dětmi,
- Realizace charitativní činnosti,
- Realizace sponzorských činností v rozsahu podpory amatérského a profesionálního sportu,
- Organizace praxí/stáží,
- Spoluúčast odborného spolku PSA, jehož cílem je šířit u veřejnosti povědomí o možnosti uplatnění hliníku,
- Spolupráce s vysokými školami a výzkumnými a rozvojovými institucemi, včetně projektů založených na spolufinancování a realizaci, jejichž cílem je vytvoření inovativních řešení nebo nových uplatnění hliníku.



EXTRAL
ALUMINIUM

Existence Kodexu

Etický kodex obsahuje pokyny pro základy jednání a vztahuje se na všechny zaměstnance a spolupracovníky EXTRAL, bez ohledu na jejich pracovní pozici či druh plněných úkolů.



EXTRAL umožňuje všem zaměstnancům a spolupracovníkům, aby se seznámili s obsahem Kodexu. Zaměstnanci a spolupracovníci mohou zasílat své poznámky ohledně ustanovení Kodexu na e-mailovou adresu: compliance@extral.com

V rozsahu kontaktů s dodavateli existuje v EXTRAL Kodex chování pro dodavatele.



EXTRAL jmenoval manažera ve věci Compliance a ESG, jehož úkolem je podpora zaměstnanců v případě pochybností ohledně souladu postoje či chování s kodexem.



EXTRAL
ALUMINIUM



EXTRAL
ALUMINIUM

EXTRAL
ALUMINIUM